

# ගෑස් අර්බුදය ජයග්‍රහණයක් කරමු !!

## ගෑස් අර්බුදයට විසඳුම

**ඉතිරිය - දැව් අඟුරු - 50%**

**වියලා සැකසූ දර - 80%**

**දැව් අඟුරු නිෂ්පාදනය සහ දර සැකසීම තුළින් - අගනා ව්‍යාපාර අවස්ථාවන් අවත්හල සහ කර්මාන්ත සඳහා විශේෂිත දර උදුන්**

**උදුන් නිෂ්පාදනය සහ බෙදා හැරීම දැනටමත් ක්‍රියාත්මකයි**



බබව අවශ්‍ය උපදෙස්  
ඒව බලශක්ති සංගමයෙන්

071 402 0969

www.bioenergysrilanka.lk  
bioenergyasl@gmail.com



LPG සැපයුමේ ගැටලුව දැන් තීව්‍ර අවස්ථාවකට ළඟා වී ඇති අතර මිල තවත් ඉහළ යාමේ පැහැදිලි හැකියාවක් ඇත. මෙම අසාර්ථක විකල්පය අනුගමනය කිරීමෙන් සහනයක් නොපෙනේ. බොහෝ දෙනෙකුට එදිනෙදා ආහාර මිල දී ගැනීමට අපහසු වන මොහොතක, මේසය මත තැබිය හැකි සොව්වම් කෑම ප්‍රමාණයක් වුවද උයා ගැනීමට නොහැකි වීම අමිහිරි අවස්ථාව දෙගුණයක් වීමකි.

වාසනාවකට මෙන්, මෙම ගැටලුවට විසඳුම් සෙවීමට සහ අර්බුදය අගනා අවස්ථාවක් බවට පත් කිරීමට පියවර ගත් නිර්භීත පුද්ගලයින් සමූහයක් තවමත් ශ්‍රී ලංකාව සතුව ඇත.



මෙම පුද්ගලයින් සහ කුඩා ව්‍යාපාරිකයන්, ගෘහාශ්‍රිත අවශ්‍යතා සඳහා මෙන්ම ආපනශාලා වැනි කුඩා වාණිජ ආයතන සඳහා ද අඟුරු සහ දර භාවිතා කිරීම සඳහා ලිප් නිපදවා ඇත. ඔවුන්ගේ උත්සාහයට ජාතිය කෘතඥ හිමි විය යුතුය.

කළ යුතු අත්‍යවශ්‍ය වෙනස සඳහා වන මෙම ප්‍රයත්නයන් හඳුනා ගැනීමට සහ මෙම කළ හැකි විසඳුම පිළිබඳව දැනුවත් කිරීමට පවා රජයේ ආයතනයක් නොමැති බව පෙනෙන නිසා, අපි එවැනි ව්‍යවසායකයින් සහ ඔවුන්ගේ නිෂ්පාදන ලැයිස්තුවක් සකස් කළෙමු. ලැයිස්තුව දිරිගන්වන ලෙස වර්ධනය වන අතර අපි එය අපගේ පහත දැක්වෙන වෙබ් අඩවියේ යාවත්කාලීනව තබා ගැනීමට උත්සාහ කරමු. එම ලැයිස්තුව ඔබගේ අවශ්‍යතාවන් සඳහා නොපමාව භාවිතා කිරීමට ආරාධනය කරමු.

[www.bioenergysrilanka.lk](http://www.bioenergysrilanka.lk)

වර්තමාන සන්දර්භය තුළ අපට ලබා ගත හැකි විකල්ප මොනවාද සහ ඒවා කෙතරම් වේගයෙන් අනුගමනය කළ හැකිද?

1. දර උදුනෙහි NERDC සැලසුම, විශේෂයෙන්ම විදුලි පංකාව සහිත ආකෘතිය සතුටුදායක සහ විශ්වාසනීය ලෙස ක්‍රියා කරයි.

2. "අනගි ලිප" නම් ආවරණය කරන ලද මැටි ලිප් භාවිතා කරන්න. එය සාම්ප්‍රදායික ගල් තුනේ ඒකකයට වඩා තුන් ගුණයක කාර්යක්ෂමතාවයක් ඇති අපූරු හා සරල නව නිපැයුමක් වන අතර එමගින් ඉන්ධන දැව පරිභෝජනය බෙහෙවින් අඩු වේ.

3. විදුලිය - මෙය දැනටමත් ප්‍රමාණවත් ධාරිතාවයකින් යුත් වහලයේ මත සූර්ය බල පද්ධති ඇති හෝ ඒවා සඳහා ආයෝජනය කිරීමට බලාපොරොත්තු වන අය සඳහා වන විකල්පයකි. පාරිභෝගිකයාට විදුලි බලයෙන් ආහාර පිසීමේ සියලු ප්‍රතිලාභ හුක්ති විදිය හැකි අතර මූල්‍යමය අපහසුතාවයක් දැනෙන්නේ නැත. එමෙන්ම ජාතික විදුලි ජාලයටද බලපෑමක් නොකරයි.



ඉහත විකල්ප යෝජනා කර ඇත්තේ ඔබගේ ප්‍රධාන ආහාර වේලේ දෙක ගෘහාශ්‍රිතව පිස ගැනීම සඳහා වන අතර කෙසේ වෙතත් සියලුම කෑම වර්ග එකවර සැලසුම් කර පිසීමේ

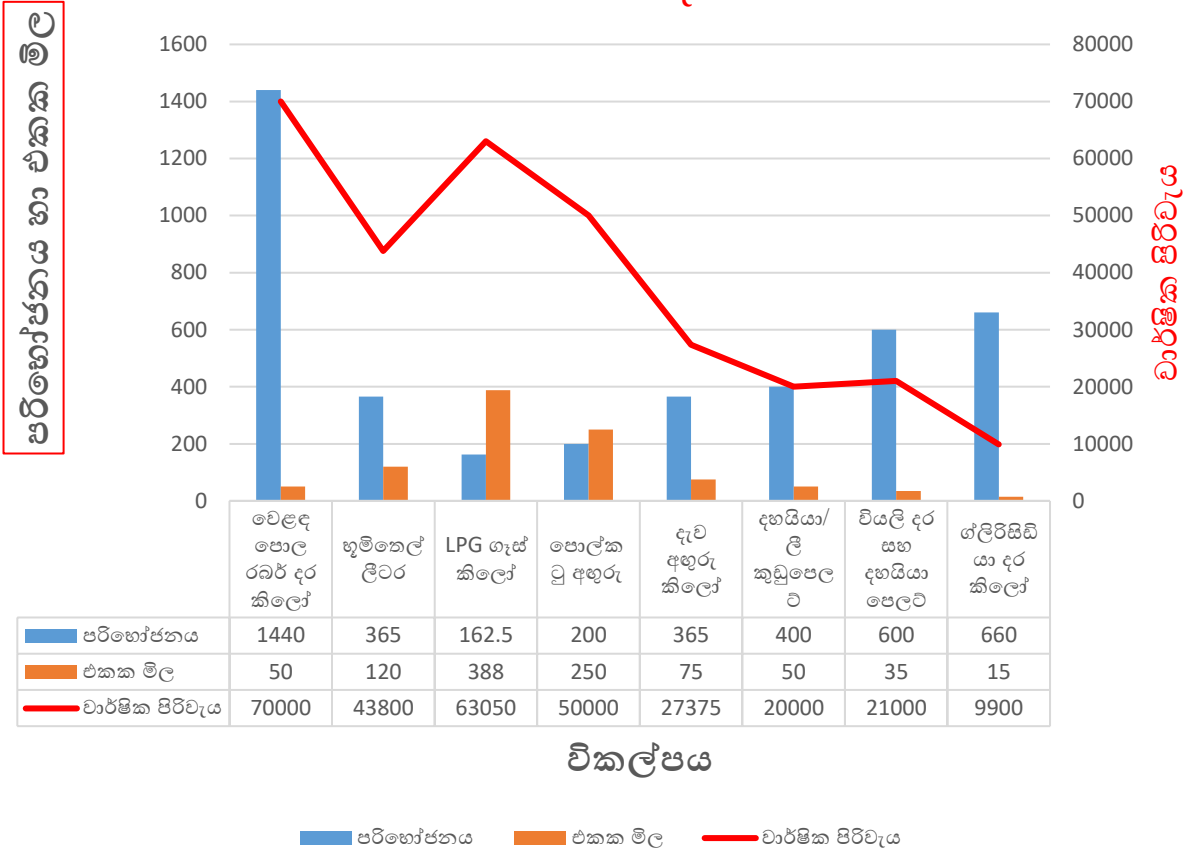
සීමිත අපහසුව පිළිගත යුතුය. එම නිසා විදුලි බත් පිසිනය (Rice Cooker) මෙන්ම දැනට පවතින කාර්යක්ෂම ජල රත්කිරීමේ ජෝගු සඳහාද අවශ්‍යතාවය තව දුරටත් අපේක්ෂා කෙරේ. මූලික මැදිහත්වීමක් ලෙස, මේවා අනුගමනය කිරීමෙන් ජාතික වශයෙන් LPG සඳහා ඇති ඉල්ලුම අඩු කර ගත හැකි අතර හදිසි අවස්ථා සපුරාලීම සඳහා අරගලයක් කර මිලදී ගත් ගෑස් සිලින්ඩරයක භාවිතා කළ හැකි ආයු කාලය මාස කිහිපයක් දක්වා දීර්ඝ කළ හැකිය. සෘජු සූර්ය තාප උදුන් සහ ජීව වායු ජනක යන්ත්‍ර ඇතුළත් දෙමුහුන් විසඳුම් භාවිතා කිරීමේ හැකියාව තවත් අවස්ථාවක්.

### අර්බුදය අවස්ථාවක් කරගත හැක

අර්බුදයට මුහුණ දීම සඳහා සකස් කර ඇති උදුන සඳහා නිසි ලෙස වියලන ලද සහ සැකසූ ඉන්ධන දැව සැපයුම හා විශ්වසනීය සහ තිරසාර සැපයුම් හා බෙදාහැරීමේ ජාලයක් අවශ්‍ය වේ. දැනට පවතින විවිධ මාදිලියේ උදුන් සමඟ භාවිතා කිරීම සඳහා දැව අඟුරු, දර පෙති හෝ වියලන ලද සහ සැකසූ දැව නිෂ්පාදනයට සම්බන්ධ වීමට තවත් ක්‍රීඩකයින්ට අවස්ථාව මෙයයි. මෙම විප්ලවයේ සාර්ථකත්වය සහ වපසරිය පහත දැක්වෙන සංසංධනාත්මක වගුවෙන් පැහැදිලිය.



### වාර්ෂික පිරිවැය



### ඔබට සරිලන විකල්පය තෝරා ගන්න

	පාරිභෝගික කණ්ඩායම	යෝජනා කර ඇති විකල්පය	ලබාගතහැකි භාවිත ලක්ෂණ	අයුත්තමේන්තු කර ඇති වාර්ෂික ඉන්ධන පිරිවැය රු.
1	ග්‍රාමීය සහ අර්ධ නාගරික ගෘහ.	අනගි ලීප හෝ	බහුකාර්යනාව	පිරිවැය

	<p>හොඳින් වාතාශ්‍රය සහිත මුළුතැන්ගේ</p>	<p>ඉදිකළ ගිනි උදුන ඇතුළත විමිනි සමඟ පෝරණුවක් තිබේ නම් වඩාත් සුදුසුවේ</p>	<p>ආහාර පිසීම සහ භාවිතයේ නමයශීලී බව මූලික ආයෝජනයක් නොමැත.</p>	<p>ඉන්ධන ශූන්‍ය විය හැක</p>
2	<p>නාගරීක, වෙත් වෙත් වූ ගෘහ භා නිසි වාතාශ්‍රය සහිත මුළුතැන්ගේ හෝ අගුවක් සහිත කුටුම්භ</p>	<p>අනගි ලිපි හෝ සැකසූ දර භාවිතයට සැකසූ විදුලි පංකාවක් අතුව හෝ කෙටි විමිනි සහිත උදුන.</p>	<p>බහුකාර්යතාව ආහාර පිසීම සහ භාවිතයේ නමයශීලී බව</p>	<p>Rs 9,900</p>
3		<p>දැව අඟුරු</p>		<p>Rs 27,375</p>

	<p>තාගරික වෙන් වෙන් වූ නිවාස හෝ මුළුතැන්ගෙයි ප්‍රමාණය සීමිත මහල් නිවාස. විමිතියක් මගින් දුම පිටාර කිරීමට හැකියාව නොමැති</p>	<p>උදුන හෝ ලී කුඩු හෝ දහය්සා පෙලට් සමග වියලන ලද භාවිතය දැව භාවිතා කරන</p> <p>gasifier වර්ගය උදුන</p>	<p>දුම් හෝ දුම නැත සැලසුම් කළ ආහාර පිසීම පාලනය කිරීමට හැකියාව සහ ප්‍රශස්තකරණ ආර්ථිකය</p>	<p>ලීකුඩු ග දහය්සා පෙනි සහ දැව සංයෝජනය රුපියල් 21,000</p>
4	<p>නවීන උස් ඉහළපෙලේ මහල් නිවාස</p>	<p>තෝරාගත් දැව අඟුරු උදුන් හෝ ගැස්කාරක වර්ගය භාවිතා කරන උදුන</p>	<p>සම්පූර්ණයෙන්ම දුම් සහ දැලි නොමැත විශේෂ වාතාශ්‍ර ක්‍රමයක් අවශ්‍ය නොවේ</p>	<p>Rs. 30,000</p>

--	--	--	--	--

මීට අමතරව, ඉන්ධන දැව ස්ථාවර සැපයුමක් සඳහා විශ්මිත ශාකය ග්ලිරිසිඩියා (Gliricidia Sepium) වේ. ග්ලිරිසිඩියා, (වැට මාර , නාන්වි, ලාඩ්පා) කොළ නිර්මාණශීලී ලෙස භාවිතා කිරීමෙන් ලැබෙන ආදායමට අමතරව පුද්ගලික භාවිතය සඳහා නිවෙස වටා වැටක් මෙන් වගා කළ හැකි අතර, අතිරික්ත දැව විකිණීම සඳහා වැඩිපුරත් වගා කළ හැකිය. මෙමගින් ජාතික ගැටලුවක් විසඳන අතරම ග්‍රාමීය ආර්ථිකයට ස්ථාවර මුදල් ආදායමක් සහතික කළ හැකිය. මෙම ක්‍රියාකාරකම් ප්‍රවර්ධනය කිරීම සහ එමගින් සමස්ත ජනතාව මුහුණ දෙන බරපතල ගැටලුව සමනය කිරීම සඳහා, ශ්‍රී ලංකා ජෛව බලශක්ති සංගමය (BEASL) විසින් සකස් කරන ලද ඉන්ධන දැව නිෂ්පාදකයින් සහ දැව අඟුරු නිෂ්පාදකයින් යන දෙඅංශයෙන්ම, උද්‍යන සමඟ විකිණීම සඳහා සැමට යොමු වීමට තාක්ෂණික සහාය ලබා දෙයි. ව්‍යාපාරයේ තිරසාර බව සහතික කිරීම සඳහා සහ වඩා හොඳ වෙළඳපල විනිවිද යාමක් සඳහා ඔවුන්ගේ මෝස්තර වැඩිදියුණු කිරීම සඳහා මෙම සහාය වර්තමාන හෝ නැගී එන උද්‍යන නිෂ්පාදකයින්ට ද දීර්ඝ කෙරේ.





රජය අඩුම තරමින් මේ තීරණාත්මක මොහොතේ මේ අවස්ථාව ප්‍රචාරණය කිරීමේ කාර්යයට අත ගසා ආනයනය කරන ගොසිල ඉන්ධන මත අන්ධ යැපීමේ උගුලෙන් සදහටම මිදීම සඳහා දේශීය විසඳුම් සෙවීමට දිරිගැන්වීමක් ලබා දෙනු ඇතැයි අපේක්ෂා කරමු.

ඉංජිනේරු පරාක්‍රම ජයසිංහ

ශ්‍රී ලංකා ජෛව බලශක්ති සංගමය (BEASL)