

# ගෘහස්ථ බලශක්තිය සඳහා දැව් ඉන්ධන



## ගෘහස්ථ අර්බුදයට විසඳුම

ඉංජිනේරු පරාක්‍රම ජයසිංහ  
ශ්‍රී ලංකා ජීව බලශක්ති සංගමය



# ගෘහ අරඹුදියට විකල්ප

ඉතිරිය - දැව අඟුරු - 50%

වියලා කැකු දර - 80%

දැව අඟුරු නිෂ්පාදනය සහ දර කැකුම් තුලින් - අගනා ව්‍යාපාර අවස්ථාවන් අවන්හල් සහ කර්මාන්ත සදහා විශේෂිත දර උදුන්

උදුන් නිෂ්පාදනය සහ බෙදා හැරීම දැනටමත් ක්‍රියාත්මකයි



බිබට අවශ්‍ය උපදෙස්  
ඒව බලශක්ති සංගමයෙන්

071 402 0969

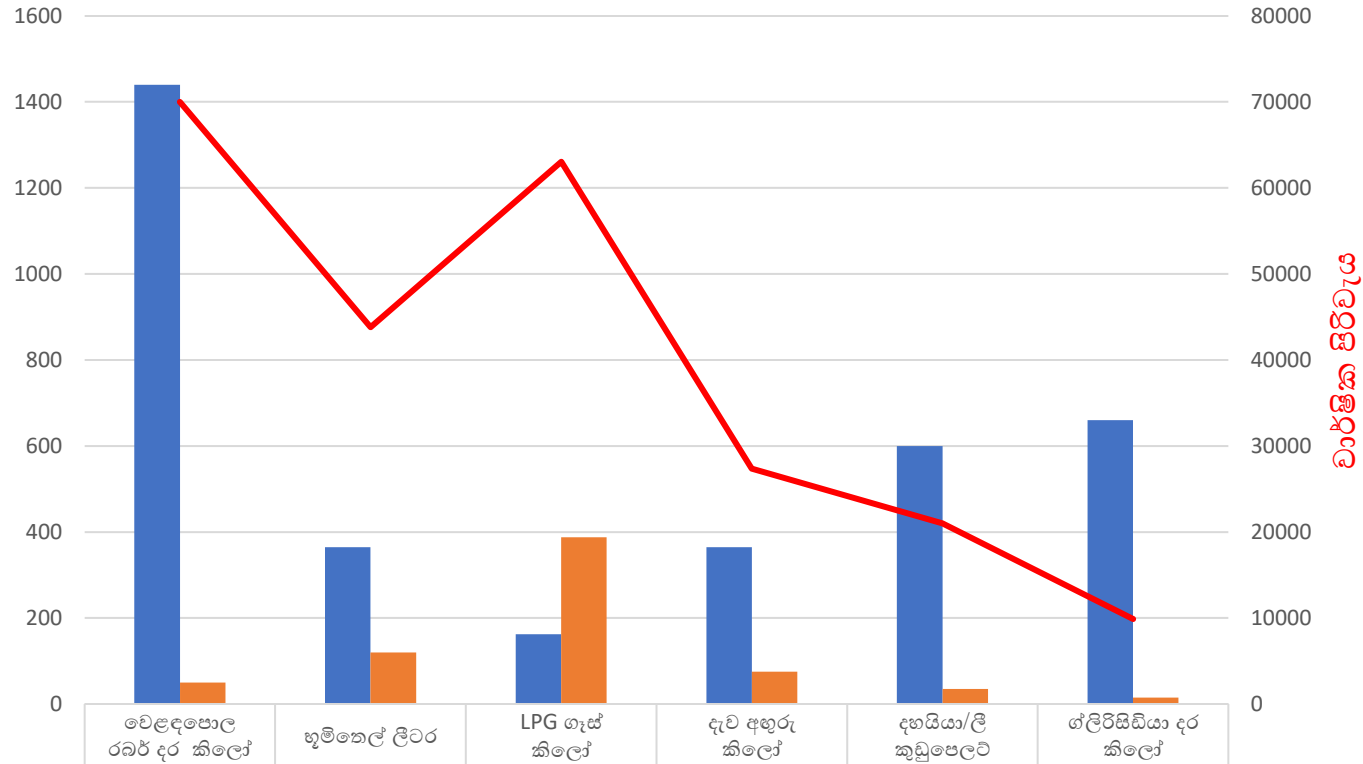
[www.bioenergysrilanka.lk](http://www.bioenergysrilanka.lk)

[bioenergyasl@gmail.com](mailto:bioenergyasl@gmail.com)



### වාර්ෂික පිරිවැය

පරිභෝජනය හා එකක මිල



විදුලිබලාගාර රබර් දර කිලෝ	1440	365	162.5	365	600	660
භූමිකෙල් ලීටර		120	388	75	35	15
LPG ගැස් කිලෝ						
දැව අඟුරු කිලෝ						
දහඩියා/ලී කුඩුපෙලට						
ග්ලිට්ටිඩියා දර කිලෝ						

වාර්ෂික පිරිවැය

**ගෘහස්ථ බලශක්තිය - අප සැමගේම හිසරදයක්ද විය යුතුද ?**

- අදුර දැරී ලෙස උචිතව වායු ( LPG ) පමණක් ප්‍රචලිත කිරීමෙන් අපි උගුලක සිරවී සිටීමු
- ඩොලර් හිඟය හා ලෝක LPG මිල අප තව දුරටත් අනාත කරයි
- විකල්ප වෙත යාමට සුදුසුම කාලයයි



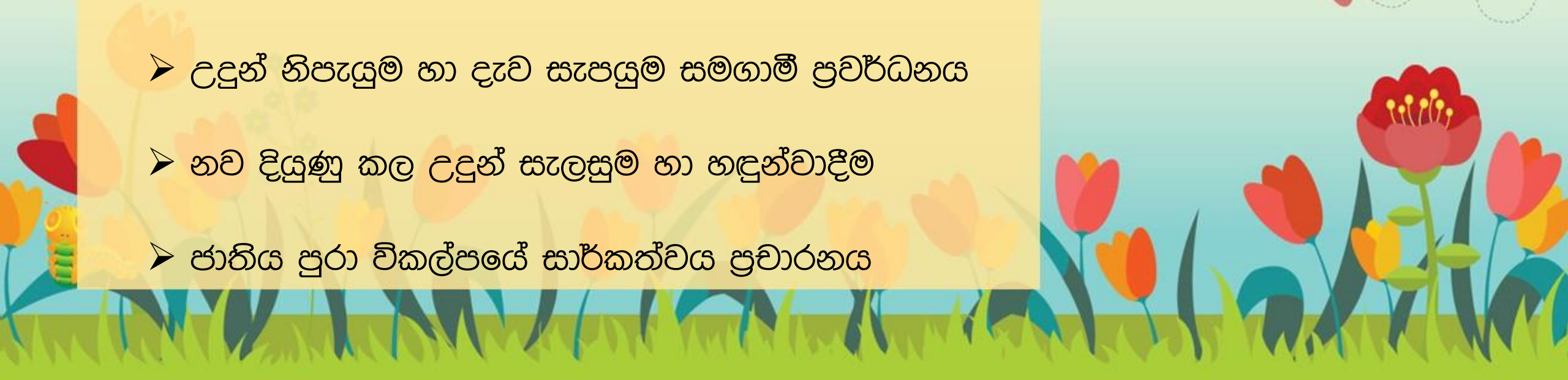
# ඉන්ධන සැපයුම් ක්‍රම ජනතා වාසි දායක විය යුතුය - දැව් සහ දැව් අඟුරු



## සාර්ථකත්වයට මග

සමගාමී දැව සහ දැව අඟුරු නිෂ්පාදනය , බෙදා හැරීම සහ අලෙවිය

- රට පුරා ව්‍යාප්ත නිෂ්පාදන හා සැපයුම් ජාලයක්
- කුඩා පරිමාණ හා මධ්‍ය පරිමාණයේ ව්‍යවසායකයින් සංකලනය
- උදුන් නිපැයුම හා දැව සැපයුම සමගාමී ප්‍රවර්ධනය
- නව දියුණු කල උදුන් සැලසුම හා හඳුන්වාදීම
- ජාතිය පුරා විකල්පයේ සාර්ථකත්වය ප්‍රචාරනය



# සාමූහික ගමනක් - නියම ව්‍යාපෘතියක්

## සැපයුම් කරුවන්

## පාරිභෝගිකයන්

උදුන් නිෂ්පාදකයින්

සුළු ගොවීන්  
සහ ගෙවතු

මාධ්‍ය පරිමාණ  
සැපයුම්  
කරුවන්

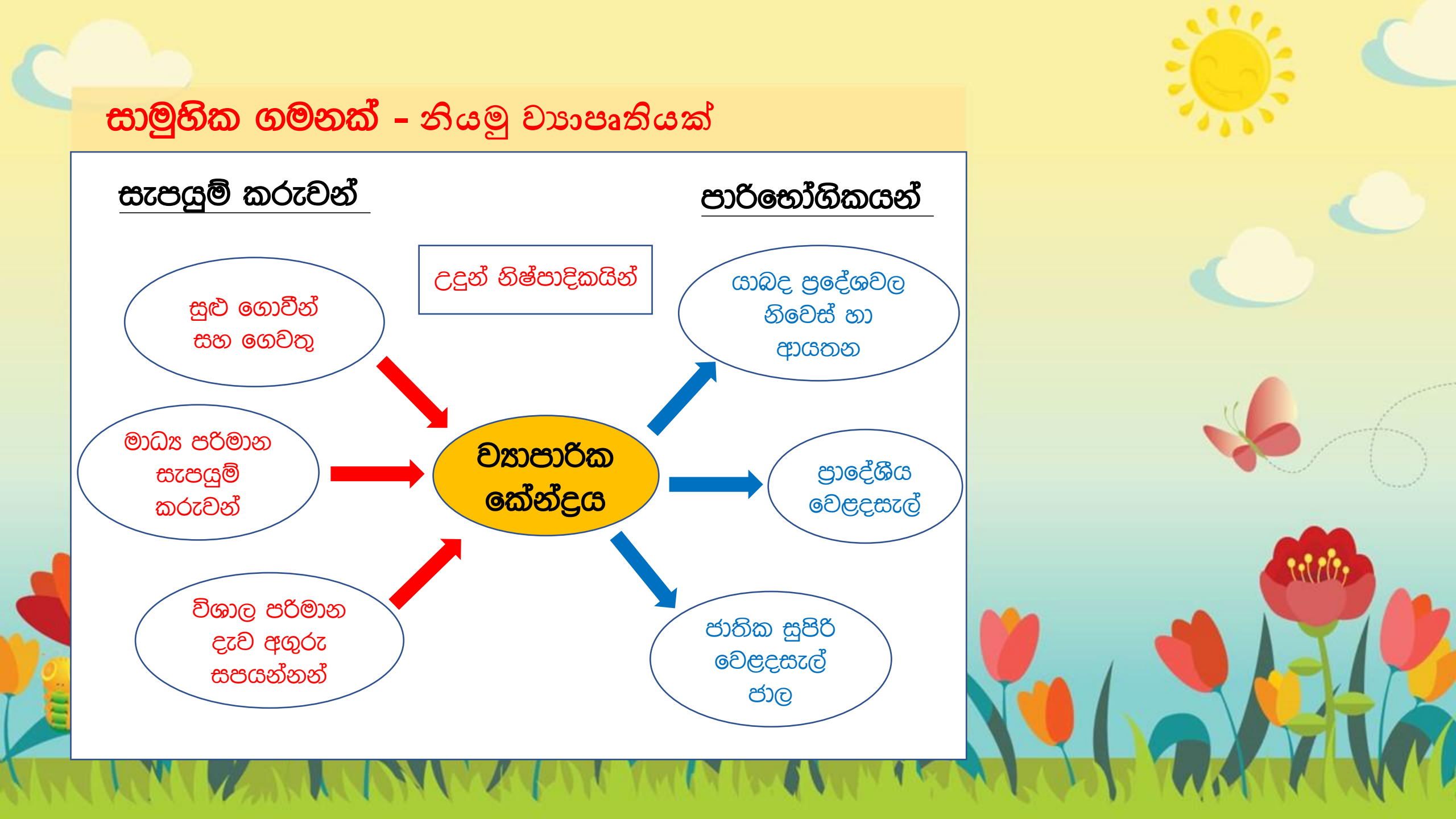
විශාල පරිමාණ  
දැව අගුරු  
සපයන්නන්

ව්‍යාපාරික  
කේන්ද්‍රය

යාබදු ප්‍රදේශවල  
නිවෙස් හා  
ආයතන

ප්‍රාදේශීය  
වෙළඳසැල්

ජාතික සුපිරි  
වෙළඳසැල්  
ජාල



ඉල්ලුමට සරිලන දැව අඟුරු නිෂ්පාදනය  
අත්‍යවශ්‍යයි - සුළු පරිමාන නිෂ්පාදන ක්‍රම

→ සම්ප්‍රදායික ක්‍රමය

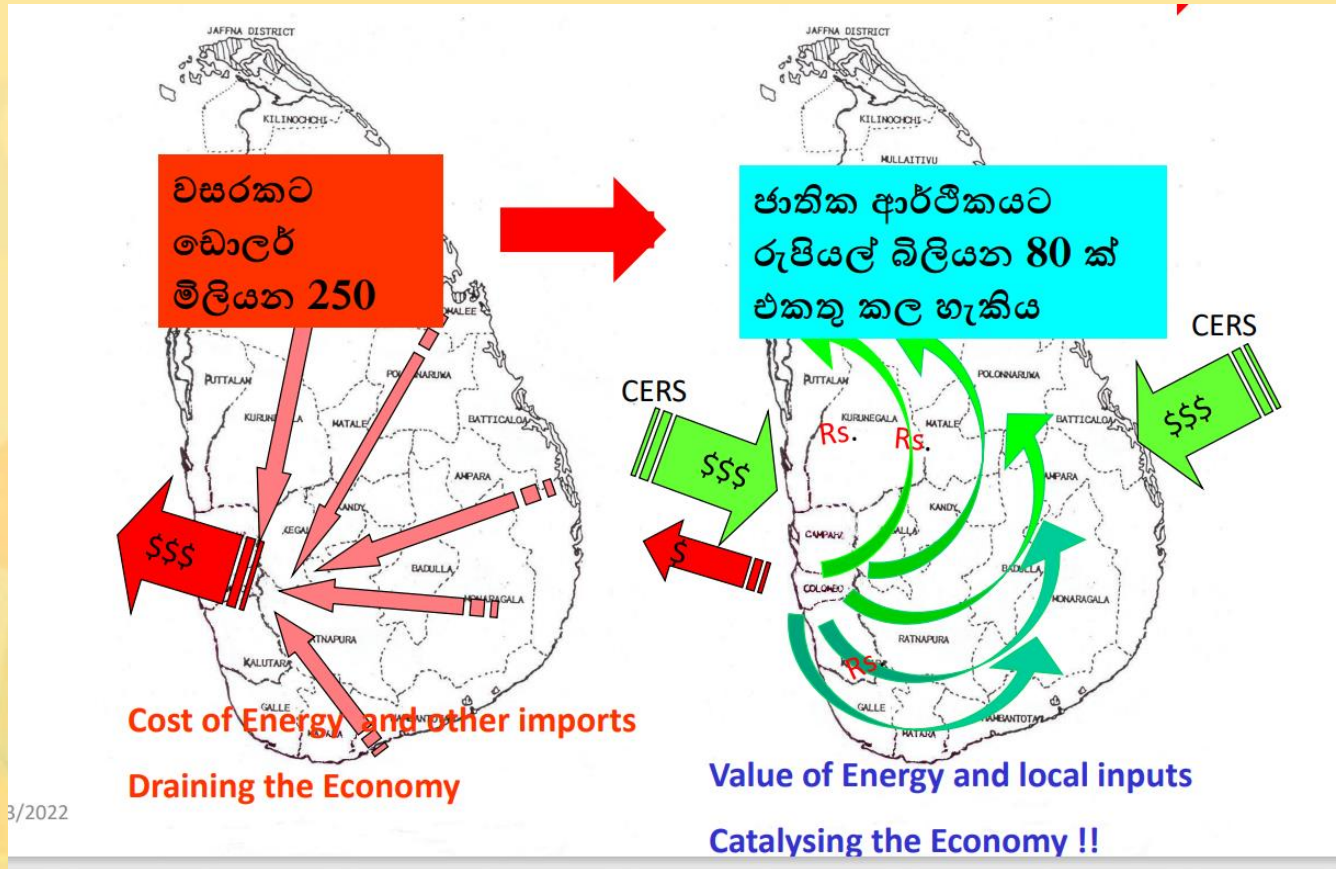




# බැරලි ක්‍රමය



# ජාතික ආර්ථිකයට වහ සඳානනික හානිය වාසියකට පෙරලමු



බලශක්ති  
ආර්ථිකයට  
මහත් එකතු  
කරමු



ජනතා බලශක්ති  
උත්පාදනය  
ජනතාව විසින්ම

