

අපට නැතිවම බැරි බල ශක්තිය



ශක්ති ප්‍රභවයන්ගේ
වපසරිය

පිරිසිදු ගල් අඟුරු ?

එවැනි දෙයක් ලෝකයේ කිසි තැනක
නොමැත

කිසි දිනක ඇතිකළ හැක්කේද නොවේ!!

“කිරිදියෙහි දෙවියන් අඟුරු සුදු වන
කලක් නම් නැත්”

පිරිසිදු ගල් අඟුරු මිනාව

- යෝජිත පිරිසිදු ගල් අඟුරු බලාගාරයෙන් ලබාගත හැක්කේ විදුලි ඒකක යක සඳහා දහනයවන ගල් අඟුරු ප්‍රමාණයේ සුළු අඩුවීමක් පමණි (~14%)
 - ඉහළ කාර්යක්ෂමතාවක් සඳහා ඉතා ඉහළ පීඩනයක් සහ උෂ්ණත්වයක්
 - දූෂක අවශෝෂණය සඳහා අධි කාර්යක්ෂමතාවක් ඇති උපකරණ
 - පිටවන CO₂, අසුකරගැනීමට උපකරණ සහ ක්‍රමවේද මේ සියල්ල සඳහා අධික මූලික පිරිවැයක් හා නඩත්තු වියදමක් අවැසි වෙනු නියතය
- ඵබැවින් අඩු මිලකට විදුලි උත්පාදනයේ පොරොන්දුව විහිළුවකි

ලෝකයේ කිසිම තැනක පිරිසිදු ගල්
අඟුරු නිපදවන්නේ නැත. ඒ සෑම
ප්‍රභවයකින්ම ආනයනය කරන ගල් අඟුරු
සමග විෂකාරක මුසුවී ඇත.

විශාල වියදමකින් හා සංකීර්ණ උපකරණ මගින් කළහැක්කේ

- දහනයෙන් පසු පිටවන වායු ධාරාවේ ඇති අළු, සල්ෆර්, රසදිය සහ වෙනත් විෂකාරක ද්‍රව්‍ය පෙරා නැවත සිසිලන ජලයට හා පොළවට මුසු කිරීම පමණි.
- මේ සියලු විෂකාරක සදහාම ශ්‍රී ලංකා පොළවට වසරක් පාසා එකතු වනු ඇත. මේ දැනට මෙහා. වොට් 900 බලාගාරයෙන් මුදාහරින දේට අමතරවය

මෙහි වෙළුම් 500 ක මෙවැනි
බලාගාරයකින් පහත දැක්වෙන විෂ
කාරක ප්‍රමාණයක් වසරක් පාසා මුදා
හරිනු නොඅනුමානය

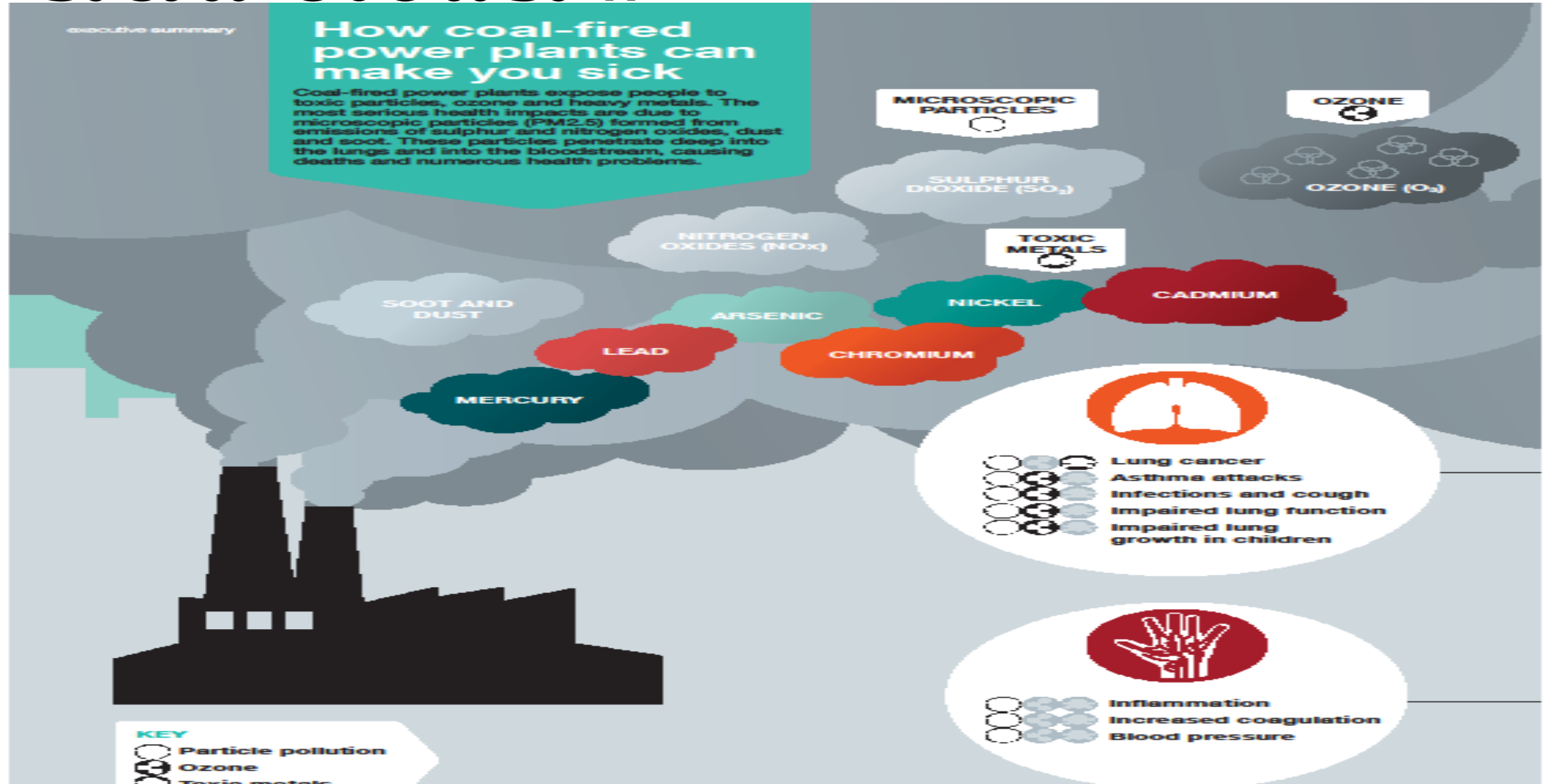
පොදු අපද්‍රව්‍ය	වසරකට වොන්	අධික ව්‍යුහ අපද්‍රව්‍ය	වසරකට කි. ග්රෑම්
සල්ෆර්	10,000	රියම්	770
අළු	125,000	රසදිය (මර්කරි)	410
මඩ	193,000	ක්රෝමියම්	400
		නිකල්	385
ඇමෙරිකා පරිසර ආරක්ෂණ		ආසනික්	266
අධිකාරියේ දැක්වූ අනුව		කෝබෝල්ට්	101
		කැඩ්මියම්	17.5

නිහඬ මාරයන් !!

executive summary

How coal-fired power plants can make you sick

Coal-fired power plants expose people to toxic particles, ozone and heavy metals. The most serious health impacts are due to microscopic particles (PM_{2.5}) formed from emissions of sulphur and nitrogen oxides, dust and soot. These particles penetrate deep into the lungs and into the bloodstream, causing deaths and numerous health problems.



Sources: Rödiger R et al (2011). Health effects of particulate air pollution: A review of epidemiological evidence. *Inhalation Toxicology* 23(10): 555-592; Pope III CA & Dockery DW (2006). Health Effects of Fine Particulate Air Pollution: Lines that Connect. *J Air & Waste Manage. Assoc.* 56:709-742; US EPA: Six Common Air Pollutants. www.epa.gov/airquality/urbanair; US EPA: Integrated Risk Information System (IRIS). www.epa.gov/IRIS

මෙම දත්ත සහ ගණනයේ නිවැරදි බව ගැන විරෝධතා ඇතිවනු ඇත

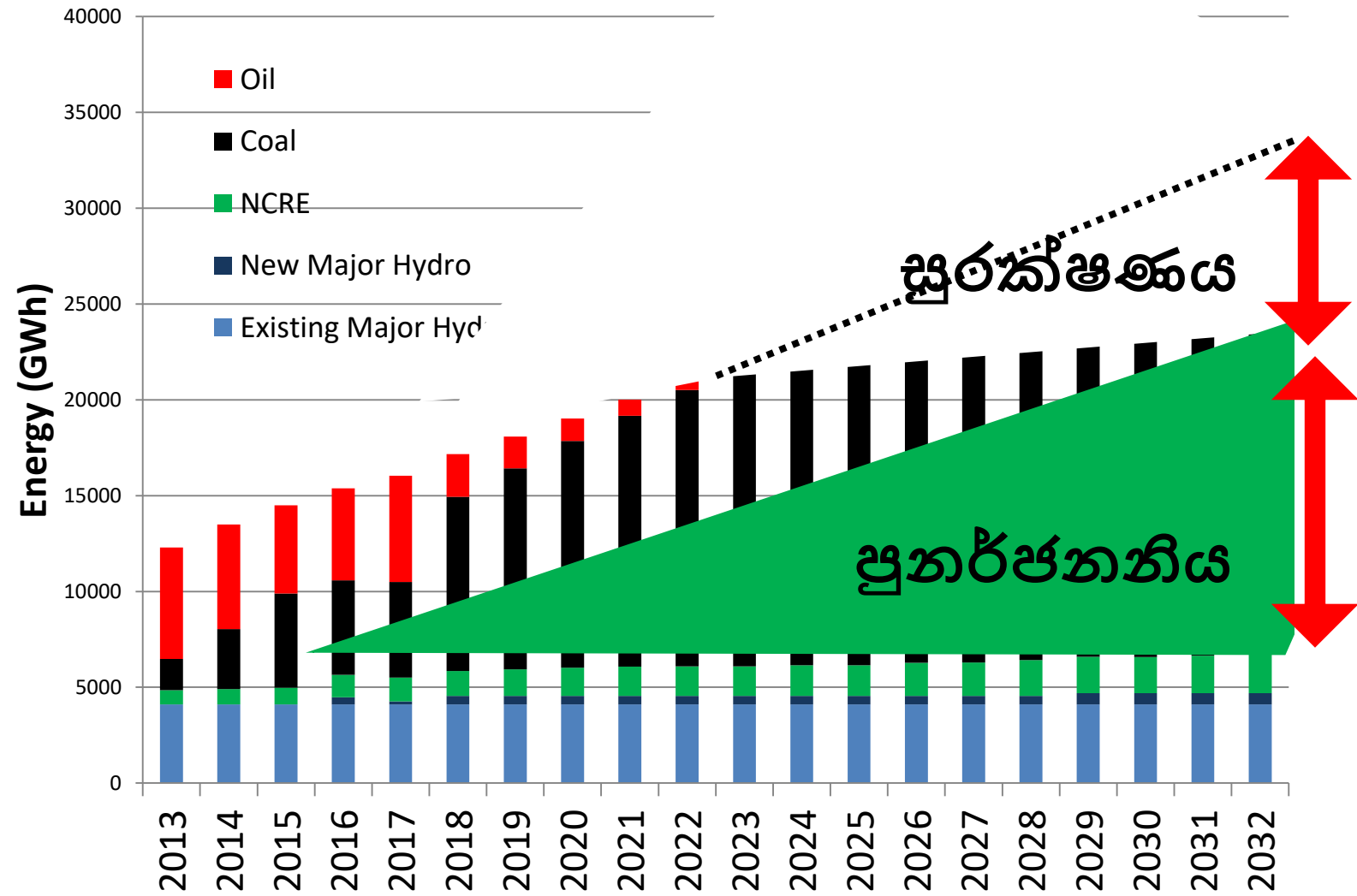
- එම දූෂක දෑ 100% ක්ම නොමැති බව කිසිවකුටත් කිව නොහැකිය
- එම දත්ත 50% කින් අඩු වුවද , එහි භයානකත්වය එසේමය
- අවුරුදු පතා එවැනි දූෂක අඩු ප්‍රතිශතයකින්වුවද අප දේශීය පරිසරයට මුසු වීම නියතයෙන්ම සිදුවනු ඇත
- යෝජිත පිරිසිදු ගල් අඟුරු බලාගාරයකින් කළ හැක්කේ
- අහසට මුදාහරින දූෂක පොළොවට හා ජලයට යොමු කිරීම පමණි

අපට ගල් අඟුරු බලාගාර නැතුවම බැරිදි ?

- දේශීය පුනර්ජනන හා ඇත්තෙන්ම පිරිසිදු බල ශක්ති ප්‍රභව අපට නොඅඩුව ඇත
- ජීව බල ශක්තිය මෙගා වොට් 2400
- කුඩා ජල විදුලිය මෙගා වොට් 873
- සුළං බලය මෙගා වොට් 5653
- සූර්ය බලය මෙගා වොට් 6000 - ලදු කැලෑ වූ පසරියෙන් 1% කින් හෝ වාරි ජලාග මත 10% ක් පමණක් භාවිතයෙන්
- මන්තාරම් බොක්කේ ස්වභාවික වායු ඇතිකරම් ඇත
- වත්මන් ජනන ධාරිතාව මෙගා වොට් 4087 පමණි
- 2030 දී වුවද ඉල්ලුම මෙගා වොට් 6500 කි

විසදුම පැහැදිලිය

වි බ ම ජනන සැලැස්ම



Source: CEB

අප සැමගේ වගකීම

බල ශක්ති උත්පාදනයට
මිහිත් කැපවීම යුතුය

